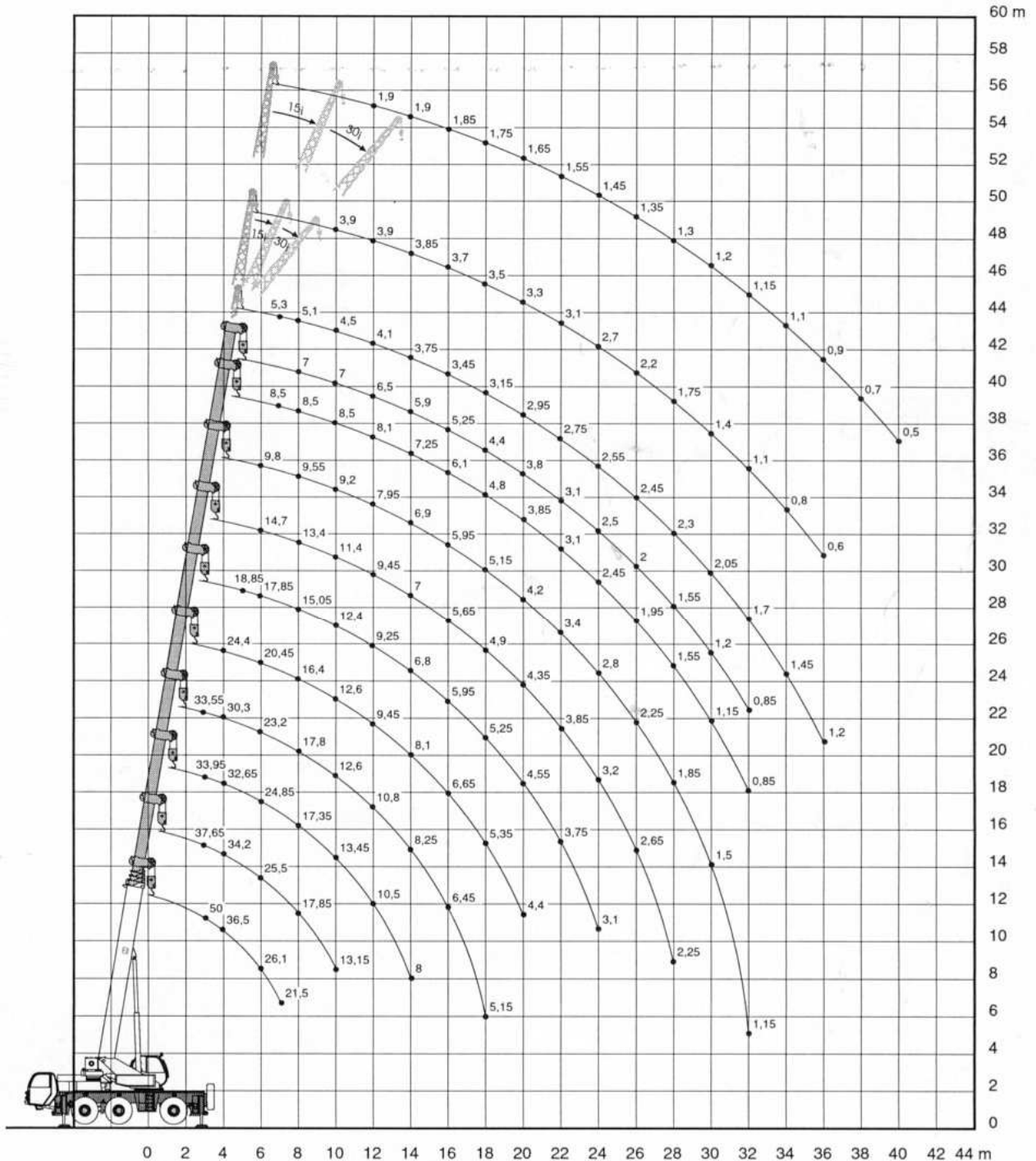
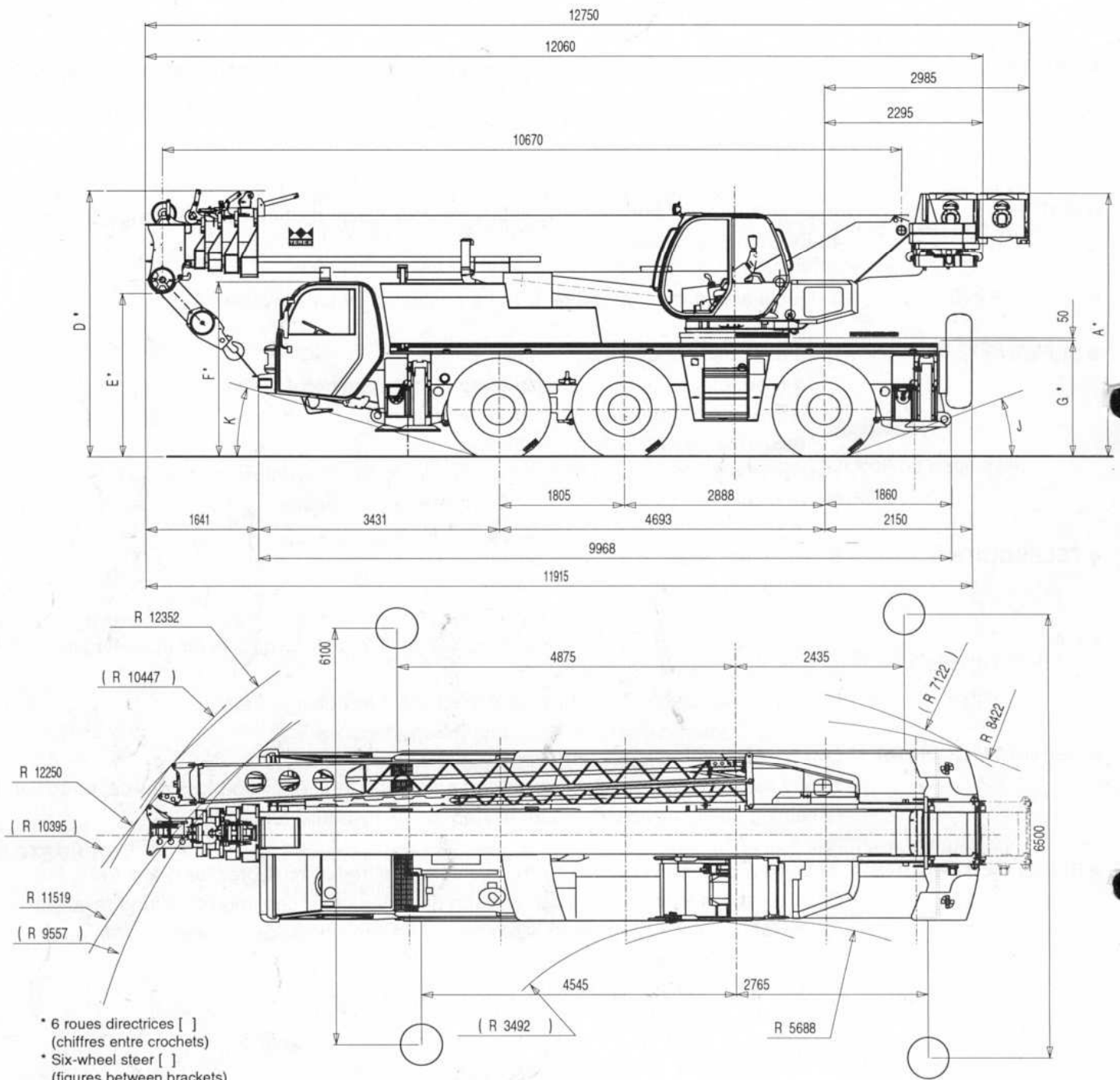


ATT 600/2

Charges, hauteurs et portées
Lifting capacities, heights and radius
Traglasten / Hubhöhen
Cargas, alturas y alcances



DIMENSIONS



- * 6 roues directrices [] (chiffres entre crochets)
- * Six-wheel steer [] (figures between brackets)

(*) Suspension en position basse
 (*) Suspension in lowered position

	A	B	C	D	E	F	G	H	J	K
14.00 R 25	3840	2500	2123	3840	2339	2506	1640	3466	17°	17,5°
16.00 R 25	3890	2660	2233	3890	2389	2556	1690	3516	19°	19°
20.5 R 25	3877	2750	2233	3877	2376	2543	1677	3503	18,5°	18,5°

(*) Suspension en position basse - (*) Suspension in lowered position



Z.I. La Saule - B.P. 106
 71304 Montceau-les-Mines Cedex - FRANCE
 Tél. (33) 03 85 67 38 00 - Fax (33) 03 85 67 38 99

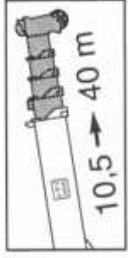
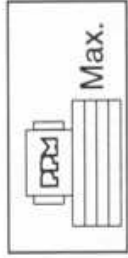
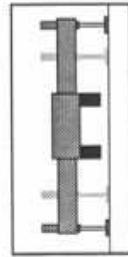


ATT 600/2

Flèche principale - Main boom Hauptausleger - Pluma principal



Stabilisateurs en extension totale - Outriggers fully extended
Abstützungen voll ausgefahren - Estabilizadores extendidos



		FLECHE ENTIEREMENT TELESCOPIQUE DE 10,5 m A 40 m - FULLY TELESCOPIC BOOM FROM 10.5 m TO 40 m VOLL HYDRAULISCHER AUSLEGER VON 10,5 m BIS 40 m - PLUMA TELESCOPICA DE 10,5 M A 40 M														
		10,5 m	14 m	17,4 m	20,8 m	24,3 m	27,8 m	31,1 m	32,7 m	34,7 m	38 m	40 m				
3	50,00 ⁽¹⁾ -45,00	37,65	33,95	33,55												
4	36,50	34,20	32,65	30,30	24,40											
5	31,20	29,70	28,25	26,30	22,75	18,85	14,70	12,60	9,80							
6	26,10	25,50	24,85	23,20	20,45	17,85	14,20	11,35	9,55	8,50						
7	21,50	21,10	20,60	20,70	18,25	16,55	13,40	10,75	9,40	8,50	7,00					
8		17,85	17,35	17,80	16,40	15,05	12,45	9,85	9,20	8,50	7,00					
9		15,00	15,30	14,80	14,75	13,55	11,40	8,25	7,95	7,25	6,50					
10		13,15	13,45	12,60	12,60	12,40	9,45	6,95	6,90	6,10	5,25					
12			10,50	10,80	8,25	8,10	7,00	5,30	5,95	4,80	4,40					
14			8,00	6,45	6,65	5,95	4,90	4,10	5,15	4,40	3,80					
16				5,15	5,35	5,25	4,35	3,15	4,20	3,85	3,10					
18					4,40	4,55	3,85	2,40	3,40	3,10	2,50					
20						3,75	3,20	1,80	2,80	2,45	2,00					
22						3,10	2,65	1,30	2,25	1,95	1,55					
24							2,25	0,90	1,85	1,55	1,20					
26									1,50	1,15	0,85					
28																
30																
32																
T2	0	47	0	93	0	93	0	93	0	47	93	100				
T3	0	0	16	0	31	23	47	62	70	78	93	100				
T4	0	0	16	0	31	23	47	62	70	78	93	100				
T5	0	0	16	0	31	0	47	0	62	0	78	0	93			

Contrepoids max. / Max. counterweight / Max. Gegengewicht / Contrapeso maximo : 8,36 T.
(1) Sur l'arrière en extension partielle / Over rear with outriggers half-extended / Nach hinten Abstützungen halb ausgefahren / Hacia atras estabilizadores intermedios